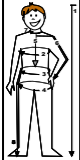


22 tailles
sizes

Fiche technique: patte coupe-vent, taille avec cordon élastique, poche "zippées" avec rabat, poignet et capuchon ajustables, visière "anti-goutte", look "hi-tech"

Specs: elastic string at waist, zipped pockets with flap, adjustable wrist and hood, windblock shield at front, "anti-drop" hood peak, "hi-tech" look

ENFANTS - CHILDREN

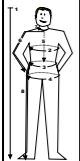


Tailles correspondantes - Corresponding sizes	2	3	4	5	6	7	8	9	10	11	12	13	14	
Tailles Jalle Sizes	F	G	H	I	J	K	L	M	N	O	P	Q	R	
Tableau de mesures - Measurement Chart														
1	Stature Height	36"	38 1/2"	41"	43 1/2"	45 1/2"	48"	50 1/2"	53"	55"	57 1/2"	60"	62"	64 1/2"
2	Tour de poitrine Bust	82 cm	88 cm	94 cm	110 cm	116 cm	122 cm	128 cm	134 cm	140 cm	146 cm	152 cm	158 cm	164 cm
3	Tour de taille Waist	52 cm	54,5 cm	56 cm	57,5 cm	59 cm	60,5 cm	62 cm	63,5 cm	65 cm	67,5 cm	70 cm	73 cm	75,5 cm
4	Tour des hanches Hips	52 cm	53,5"	54,5"	55,5"	56,5"	57,5"	58,5"	59,5"	60,5"	61,5"	62,5"	63,5"	64,5"
5	Dois (encolure + taille) Back (neck + waist)	91 cm	93 cm	95 cm	97 cm	99 cm	101 cm	103 cm	105 cm	107 cm	109 cm	111 cm	113 cm	115 cm
6	Longueur manche (poignet au poignet) Sleeve length (middle back + wrist)	42 cm	45 cm	48 cm	51 cm	54 cm	57 cm	60 cm	63 cm	66 cm	69 cm	72 cm	75 cm	78 cm
7	Tour du cou Neckband	30 cm	31 cm	32 cm	33 cm	34 cm	35 cm	36 cm	37 cm	38 cm	39 cm	40 cm	41 cm	42 cm
8	Longueur côté (taille + sol) Side leg length (waist + ground)	91 cm	95 cm	99 cm	103 cm	107 cm	111 cm	115 cm	119 cm	123 cm	127 cm	131 cm	135 cm	139 cm

Tissu suggéré: Nylon imperméable (deux principal) pour 12 onces ou nylon (pour la doublure)
Suggested fabric: Water resistant nylon (shell) and polar fleece or thin nylon-polyester (liner)

Tissu Fabric	Largueur Width	Quantité requise - Required yardage													
A- Tissu A- Fabric	150 cm 59"	m yd	0,45 1/2	0,45 1/2	0,45 1/2	0,45 1/2	0,50 1/2	0,50 1/2	0,50 1/2	0,50 1/2	0,55 1/2	0,60 1/2	0,60 1/2	0,60 1/2	0,65 1/2
B- Tissu B- Fabric	150 cm 59"	m yd	1,20 1 1/2	1,20 1 1/2	1,25 1 1/2	1,35 1 1/2	1,35 1 1/2	1,45 1 1/2	1,50 1 1/2	1,60 1 1/2	1,65 1 1/2	1,70 1 1/2	1,80 1 1/2	1,85 1 1/2	1,85 1 1/2
Doublure / Lining	150 cm 59"	m yd	1 1	1 1	1,10 1 1/2	1,25 1 1/2	1,35 1 1/2	1,45 1 1/2	1,50 1 1/2	1,60 1 1/2	1,65 1 1/2	1,70 1 1/2	1,80 1 1/2	1,85 1 1/2	1,90 1 1/2

ADULTES - ADULTS

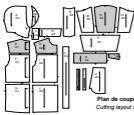


Tailles correspondantes - Corresponding Sizes	34	36	38	40	42	44	46	48	50	
Tailles européennes - European Sizes	44	46	48	50	52	54	56	58	60	
Tailles Jalle Sizes	S	T	U	V	W	X	Y	Z	AA	
Tableau de mesures - Measurement Chart										
1	Stature Height	87"	87 3/4"	88 1/2"	89 1/4"	90"	90 3/4"	91 1/2"	92 1/2"	93 1/4"
2	Tour de poitrine Bust	34 5/8"	36 1/4"	37 3/4"	39 3/8"	41"	42 5/8"	44"	45 5/8"	47 1/4"
3	Tour de taille Waist	30"	32 1/4"	33 7/8"	35 1/2"	37"	38 5/8"	41"	43 1/8"	45 1/2"
4	Tour des hanches Hips	37"	38 5/8"	40 1/8"	41 3/4"	43 3/8"	44 7/8"	46 1/2"	48"	49 5/8"
5	Dois (encolure + taille) Back (neck + waist)	46 cm	48,5 cm	47 cm	47,5 cm	48 cm	48,5 cm	49 cm	49,5 cm	50 cm
6	Longueur manche (poignet au poignet) Sleeve length (middle back + wrist)	31 7/8"	32 3/4"	33 5/8"	33"	33 1/2"	33 7/8"	34 1/4"	34 5/8"	35"
7	Tour du cou Neckband	37 cm	38 cm	39 cm	40 cm	41 cm	42 cm	43 cm	44 cm	45 cm
8	Longueur côté (taille + sol) Side leg length (waist + ground)	102 cm	103 cm	104 cm	106 cm	107 cm	108 cm	109 cm	110 cm	112 cm

Tissu suggéré: Nylon imperméable (deux principal) pour 12 onces ou nylon (pour la doublure)
Suggested fabric: Water resistant nylon (shell) and polar fleece or thin nylon-polyester (liner)

Tissu Fabric	Largueur Width	Quantité requise - Required yardage									
A- Tissu A- Fabric	150 cm 59"	m yd	0,85 3/4	0,85 3/4	0,85 3/4	0,70 3/4	0,70 3/4	0,70 3/4	0,70 3/4	0,75 3/4	0,75 3/4
B- Tissu B- Fabric	150 cm 59"	m yd	2,10 2 1/4	2,15 2 1/4	2,15 2 1/4	2,15 2 1/4	2,15 2 1/4	2,15 2 1/4	2,20 2 1/4	2,25 2 1/4	2,25 2 1/4
Doublure / Lining	150 cm 59"	m yd	2,35 2 1/2	2,35 2 1/2	2,40 2 1/2	2,40 2 1/2	2,45 2 1/2	2,45 2 1/2	2,50 2 1/2	2,50 2 1/2	2,50 2 1/2

Pièces du patron - Pattern pieces



Plan de coupe inclus
Cutting layout included

Ce vêtement est cousu à 1 cm (3/8") du bord.
Sech this garment 1 cm (3/8") from the edge.

Articles de mercerie - Notions

1 x Fermeture à glissière
séparable dans les deux sens
2-way separating zipper

F	45 cm	18"
G-H	50 cm	20"
I-J	55 cm	22"
K-M	60 cm	24"
N-O	65 cm	26"
P	70 cm	28"
Q-R	75 cm	30"
S-AA	80 cm	32"

2 x fermeture à glissière poche
zipper pocket #2

F-I	20 cm	8"
J-N	25 cm	10"
O-AA	30 cm	12"

Élastique 2,5 cm Elastic 1"

F-J	100 cm	40"
K-V	110 cm	44"
W-AA	115 cm	46"

Velours 2 cm (3/4")
F-AA 30 cm 12"

Bouton Pression / Pressure buttons
4X

Serre-cordon / string stopper
5x

Cordon élastique / elastic string

F-L	3m	333 yd
M-S	3,5m	374 yd
T-AA	4 m	434 yd

Code de prix
Price code



© Jeanne Blinét 2002

Toute reproduction est interdite
Reproduction is forbidden

Les ressources de couture et d'outils sont intégrées dans le patron.
Sewn and hem allowances are included in the pattern.