

FunFabric

Softshelljacke für Männer, Gr. 46, 48, 50, 52, 54, 56

Unsere funktionelle Sportjacke hat einen Frontreißverschluss mit Windschutz und Abdeckung über dem Schieber. Sie ist körpernah geschnitten, bietet aber maximale Bewegungsfreiheit.

Vorne gibt es drei Taschen mit Reißverschluss, die Taschenbeutel haben wir aus leichtem aber stabilem Netzstoff genäht, damit sie nicht auftragen.

Die Jacke ist hinten etwas länger geschnitten und hat einen Stehkragen. Innen liegende Ärmelschlaufen verhindern ein Hochrutschen der Ärmel, Handschuhe passen trotzdem noch darunter.

Die Säume werden mit elastischem Band eingefasst.

Optional kann am Jackensaum innen ein Gummiband mit Silikonbeschichtung angehängt werden, welches das Hochrutschen der Jacke verhindert. (Modell B)

Die dekorativen Nahtspalten können auch weggelassen werden.

Der Schnitt eignet sich gut um Softshell in verschiedenen Farben zu kombinieren. Mit den optionalen Nahtspalten kannst Du zusätzliche Akzente setzen.



Material:

Für eine wirklich wind- und wetterfeste Jacke empfehlen wir einen [dreilagigen Softshell mit Membran](#).

Für eine einfarbige Jacke brauchst Du 160cm Softshell (140cm breit)

Für eine zweifarbige Jacke 140cm und 100cm in Kontrastfarbe

weitere Zutaten:

10cm [Jerseyfutter](#), 140cm breit

40cm [Netzfutter](#), 140cm breit

300cm elastisches [Einfassband](#) oder elastisches [Köperband](#)

(Für Modell B werden nur 150cm Einfassband benötigt)

60cm [Gummilitze](#), 10mm breit

80cm teilbarer [Reißverschluss](#)

65cm [Reißverschluss](#), Meterware + 3 passende [Schieber](#) für die Taschen

passendes [Nähgarn](#)

optional:

5 Meter [Paspelband](#)

Für Modell B: 100cm [Silikon-Gummi](#) 25mm breit und

10cm [Soluvlies](#)

3 [Reißverschlussanhänger](#) für die Taschen

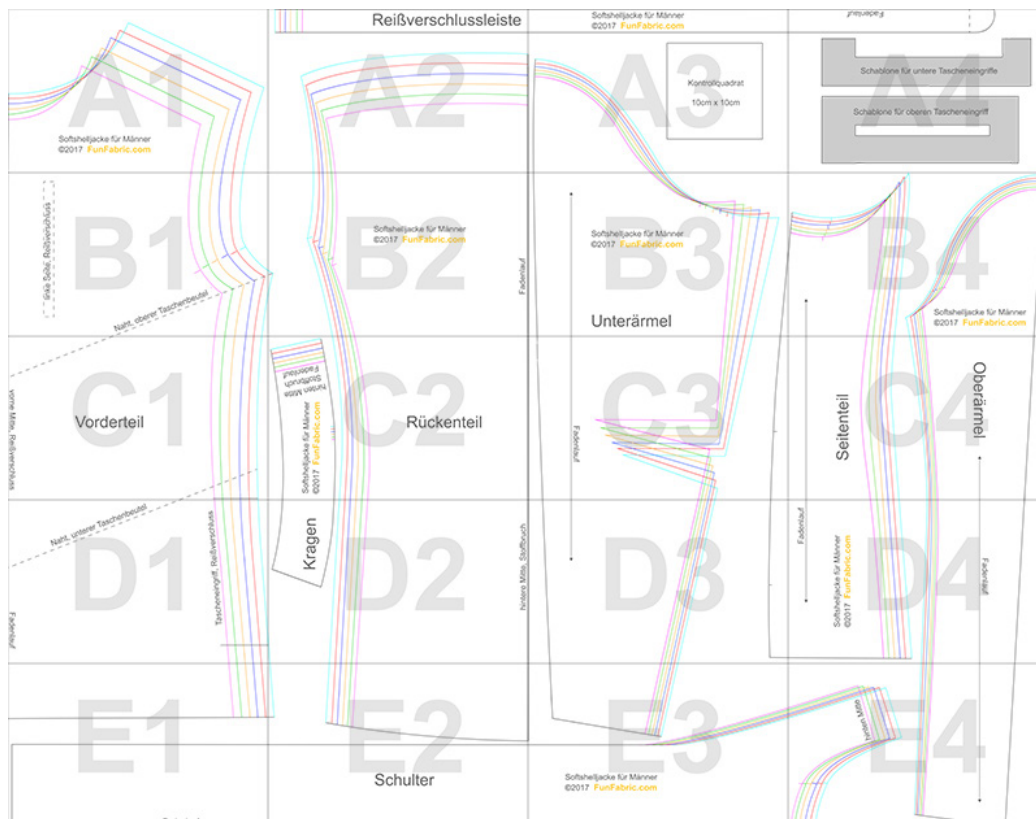
erforderliches Werkzeug:

Eine einfache Haushaltsnämaschine, die Gradstich und Zick-Zack nähen kann, ist ausreichend um diese Jacke zu nähen. Ein Reißverschlussnähuß ist hilfreich, für Softshell empfehlen wir eine [Super-Stretchnadel](#).

Außerdem nötig : [Schere](#), [Stecknadeln](#), [Maßband](#), [Schneiderkreide](#).

Schnittmuster:

Schnittmuster in Originalgröße (Kontrollquadrat nachmessen!) ausdrucken und zusammen kleben.



Die passende Größe wird nach der gemessenen Oberweite ausgesucht.
 Die wird direkt am Körper gemessen, nicht zu stramm, aber auch nichts zugeben.

Oberweite	Größe	Farbe im Schnittmuster
92cm	46	magenta
96cm	48	grün
100cm	50	orange
104cm	52	blau
108cm	54	rot
112cm	56	cyan

Zuschneiden:

Aus dem Softshell werden alle Teile des Schnittmusters in der gewünschten Größe zugeschnitten. dabei an allen Kanten 1cm Nahtgabe zugeben.
 Die Abnäher an den Unterärmeln NICHT ausscheiden, sondern lediglich die Endpunkte und die Spitze auf dem Stoff markieren.

