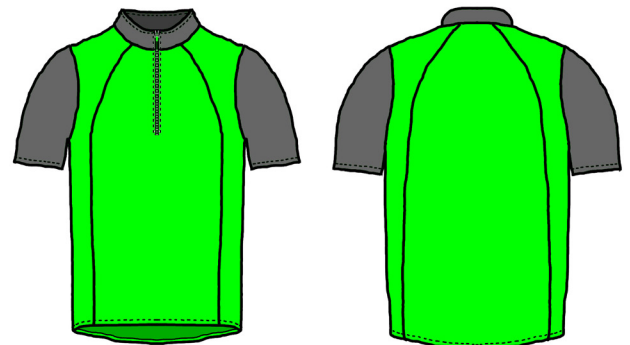


FunFabric.com Radshirt für Männer

Unser Shirt für sportliche Radfahrer macht jede Bewegung mit. Es sitzt körpernah, aber nicht hauteng und ist auch bei anderen Sportarten und in der Freizeit ein treuer Begleiter.

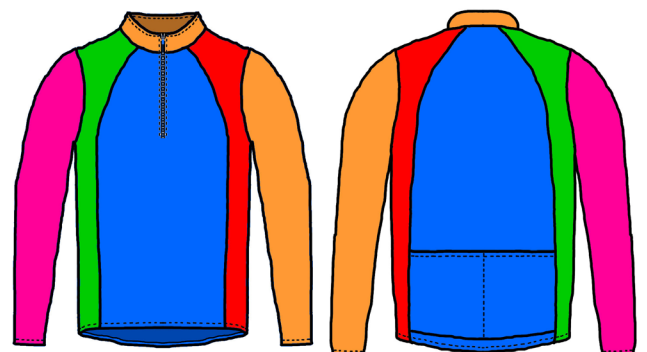
Das Shirt hat einen anliegenden Stehkragen und vorn einen Reißverschluss.



Das Schittmuster bietet viele Möglichkeiten zur individuellen Gestaltung.

Durch die optionalen Teilungsnahte im Vorder- und Rückenteil lassen sich verschiedene Farben und Muster super kombinieren.

Die geräumige, zweiteilige Tasche im Rücken ist ein weiteres Extra, welches auch einfach weggelassen werden kann.



welche Größe passt ?

Das Schnittmuster ist in fünf Größen auf dem Schnittbogen. Unten in der Tabelle sind die Körpermaße angegeben, das Shirt ist ein wenig weiter als diese, also nicht hauteng.

Wähle die Größe nach dem direkt am Körper gemessenen Brustumfang aus, die Weite des Kragens und die Hüftweite kannst Du bei Bedarf entsprechend anpassen.

Größe	Brustumfang	Hüftumfang	Halsweite
S	84-92cm	90-98cm	37-38cm
M	92-100cm	98-106cm	39-40cm
L	100-108cm	106-114cm	41-42cm
XL	108-114cm	114-122cm	43-44cm
XXL	114-120cm	122-130cm	45-46cm

Stoffverbrauch (bei 140cm Stoffbreite) :

Für ein **einfarbiges** Shirt mit kurzen Ärmeln brauchst Du 120cm Stoff, für ein einfarbiges Shirt mit langen Ärmeln 160cm.

Für ein **zweifarbigen** Shirt mit Teilungsnahten brauchst Du pro Farbe 85cm Stoff. Die genügen dann sowohl für kurze, als auch lange Ärmel.

Für optimalen Tragekomfort muss der verwendete Stoff in Querrichtung um mindestens 50% dehnbar sein, in Längsrichtung mindestens 30%.

Eine große Auswahl an hochwertigen Funktionsjerseys findest Du im [FunFabric-Shop](#)

