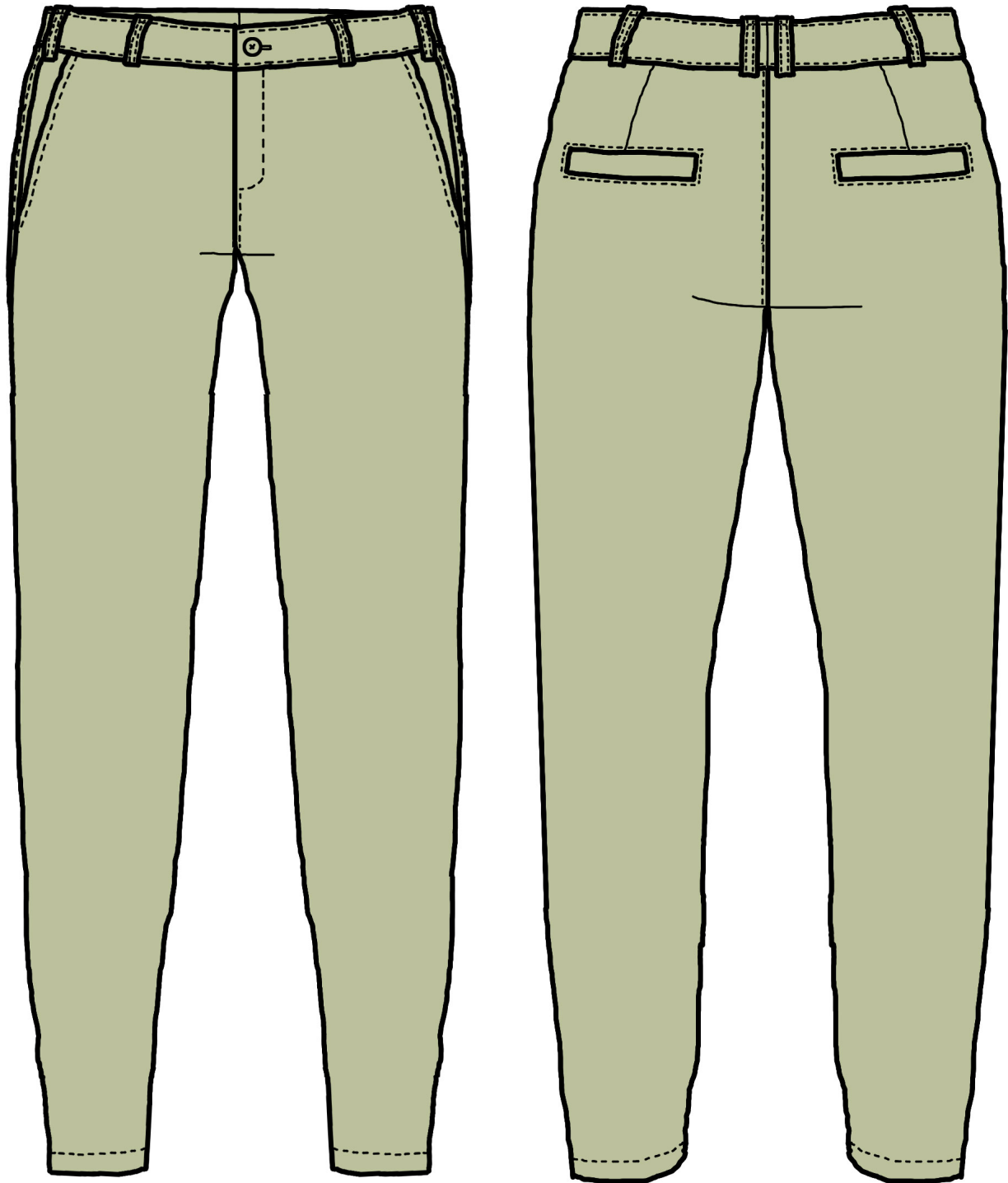


FunFabric.com

die Chino für Frauen



Unsere Chino ist ein echtes Basic für alle Jahreszeiten und jede Gelegenheit. Der schmale und dennoch sehr bequeme Schnitt ist für nicht dehnbare Webstoffe wie Garbadine, Jeans, Canvas oder Kreuzkörper gemacht. Du kannst die Chino aber auch aus Webstoffen mit Stretchanteil nähen. Eine große Auswahl an geeigneten Stoffen gibt es im [FunFabric Shop](#).

Der Bund unserer Chino ist in Form geschnitten und sitzt knapp unterm Bauchnabel, die Beine laufen nach unten hin schmal zu. Vorne hat sie einen Reißverschluss und zwei geräumige Eingrifftaschen, die beiden Leistentaschen hinten und die Gürtelschlaufen kannst Du auch weglassen.

So schlicht die Hose auf den ersten Blick wirkt, haben wir großen Wert auf Passform und gute Verarbeitung gelegt. So haben wir zum Beispiel innen einige Nähte mit Schrägband eingefasst.

Um die passende Größe für Deine Hose zu finden, muss Du zunächst Maßnahmen:

Die **Bundweite** ist ausschlaggebend für die richtige Größe. Die wird direkt am Körper knapp unterhalb des Bauchnabels gemessen.

Wenn die von Dir gemessene Bundweite zwischen zwei Größen liegt, empfehlen wir die nächst kleinere Größe zu wählen, damit die Hose später gut sitzt.

Die innere Beinlänge wird vom Schritt bis zum Hosensaum gemessen. Du kannst diese auch an einer gut passenden Hose abmessen. Falls das Maß von dem in der Tabelle abweicht, zeigen wir später, wie Du das Schnittmuster einfach verlängern oder kürzen kannst.



Größe	36	38	40	42	44	46	48
Hosenmaße							
Bundweite	81cm	85cm	89cm	93cm	97cm	101cm	105cm
innere Beinlänge	81cm	80,5cm	80cm	79,5cm	79cm	78,5cm	78cm
Fußweite	30cm	30,8cm	31,6cm	32,4cm	33,2cm	34cm	34,8cm
Stoffverbrauch	150cm	155cm	160cm	165cm	170cm	175cm	180cm

Der Stoffverbrauch ist für Meterware mit 140cm Breite angegeben. Wenn Dein Stoff ein Muster mit Richtung oder Strich (z.B. Cord) hat, brauchst Du mehr Stoff als angegeben.

Außerdem brauchst Du nur noch passendes, kräftiges Nähgarn und

- 20cm Vlieseline H250 und bei sehr leichten oder dehnbaren Stoffen 40cm Formband
- 20cm Reißverschluss Meterware und einen passender Schieber
- 300cm Schrägband, 4cm breit (Im Magazin erklären wir, wie Du das einfach selbst machen kannst)
- einen Hosenknopf